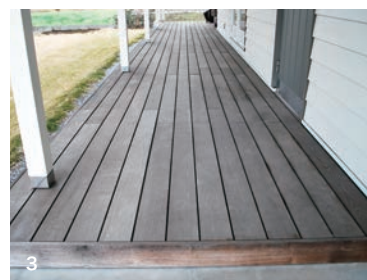
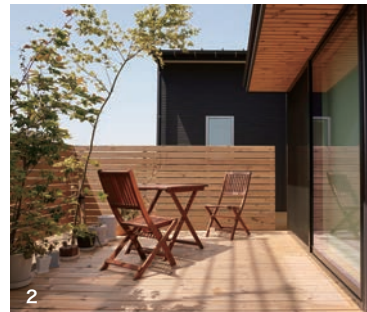


Wood Deck

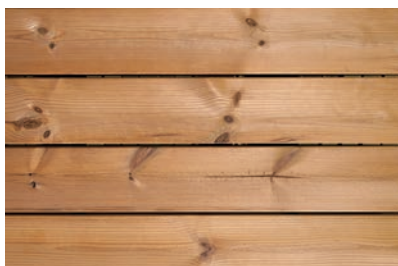
ウッドデッキ

「サーモデッキ」は、アッシュ材およびパイン材をサーモ処理（高温乾燥）することで、木材の含水率を極限まで下げ、高い形状安定性と対候性を実現。本来外部では使用しにくい木材の外部使用を可能にしました。熱と蒸気のみで処理されているので、直接足や手にふれる場所でも安心してお使いいただけます。天然木のため、使うごとにシルバークレー色へと変化していきます。経年美化をお楽しみ下さい。



1 サーモアッシュデッキ
2 サーモパインデッキ
3 サーモアッシュデッキ経年変化

NEW



施工方法（動画）



施工方法（PDF）



サーモパインデッキ

無塗装品
25×137×1950mm
(4本入 1.07㎡/ケース)
¥16,000 /ケース

サーモアッシュデッキ

無塗装品
20×137×1900mm
(4本入 1.04㎡/ケース)
¥27,000 /ケース

無塗装品
20×137×2800mm
(4本入 1.53㎡/ケース)
¥40,000 /ケース



専用クリップ TENI®

100ヶ入/箱 ※ステンレスビス付
¥22,000 /箱

TENI クリップシステムを採用。

専用のクリップを使用して施工する事により、デッキ表面にビスをださずに施工が可能です。また、クリップによりデッキと根太に8mmのスペースができ長持ちします。将来的なりベアも簡単に行うことができます。根太のピッチは300~400mmでの設置をお願いします。

ウエスタンレッドシダー デッキ

※ 節付・グリーン材（未乾燥木材） ※ 価格はお問い合わせください



204 ランバー
40 × 90mm
乱尺（6'~12'）



206 ランバー
40 × 143mm
乱尺（6'~12'）



404 ランバー
90 × 90mm
乱尺（6'~12'）

