

# Exterior Wall

外壁材

Interior

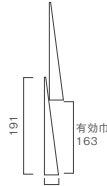


# サイディング 米杉 (ウエスタンレッドシダー) **INTERFOR**



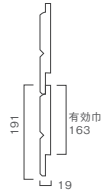
### ベベルサイディング

節付  
19 × 163mm  
乱尺 (6~20FT)  
未塗装品 ¥8,000/㎡  
準防火構造認定品 ¥25,700/㎡



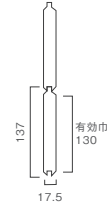
### チャンネルサイディング

目すかし (底目地)・節付  
19 × 163mm  
乱尺 (6~20FT)  
未塗装品 ¥8,500/㎡  
準防火構造認定品 ¥27,200/㎡



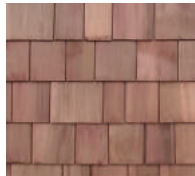
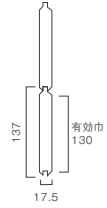
### T&G サイディング

V目地・節付  
17.5 × 130mm  
乱尺 (6~20FT)  
未塗装品 ¥8,000/㎡  
準防火構造認定品 ¥25,700/㎡



### T&G サイディング 節なし

V目地  
17.5 × 130mm  
乱尺 (6~20FT)  
未塗装品 ¥16,000/㎡  
準防火構造認定品 ¥31,600/㎡



### ウッドシングル **NEW**

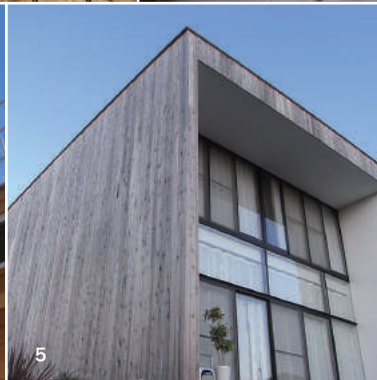
仕上げ マシン割り (柁目のみ)  
無節  
サイズ: 約 10 (厚い側) × 幅ランダム × 約 450mm  
3.3㎡入 / 束 (葺き足 200mm)  
未塗装品 ¥35,000/束



### ヘビーシェイク **NEW**

仕上げ 手割り (柁目のみ)  
無節  
サイズ: 約 19 (厚い側) × 幅ランダム × 約 600mm  
2.0㎡入 / 束 (葺き足 270mm)  
未塗装品 ¥35,000/束

外壁材 (サイディング)



1 チャンネルサイディング施工例  
2・3・4 ベベルサイディング施工例

5 T&G サイディング施工例  
6 ウッドシングル施工例



## デッキ材 米杉 (ウエスタンレッドシダー) ※ 節付・グリーン材 (未乾燥木材) ※ 価格はお問い合わせください



**204 ランバー**  
40 × 90mm  
乱尺 (6'~20')



**206 ランバー**  
40 × 143mm  
乱尺 (6'~20')



**404 ランバー**  
90 × 90mm  
乱尺 (6'~20')

# シベリアンラーチ外壁材

ドイツよりシベリアンラーチの外壁材を入荷。ヨーロッパでは外壁仕上材に隙間を持たせて「すのこ」のように取り付ける工法が近年とても人気があり、ドイツで開催されたヨーロッパの建材見本市「BAU」でも多く見られました。



## シベリアンラーチ外壁 NEW

シベリアンラーチ  
 サイズ：27 x 74 x 3600~mm  
 仕上げ：未塗装・目すかし（底目地）  
 節あり | 1.33㎡入（5枚入り）  
 未塗装品 ¥12,000/㎡



### 特徴

- ・未塗装なので、好きな塗料で塗装できる
- ・耐候性の高いラーチ材を使用
- ・ヨーロッパのトレンドデザイン（MADE IN GERMANY）

