



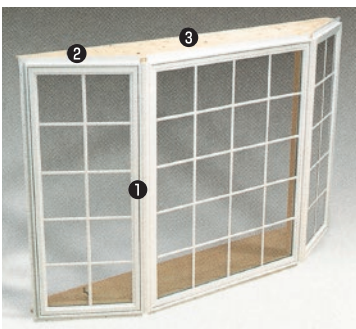
Bay & Bow Windows

ボウ ウィンドウ & ベイ ウィンドウ...

室内空間が広がり、建物外観には豪華なアクセントになります。



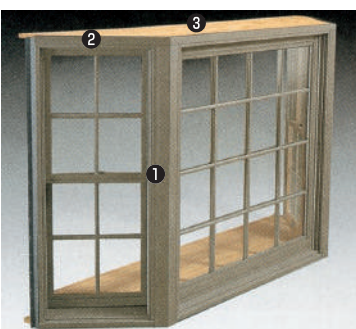
標準ユニット



30°ケースメントベイウィンドウ



ケースメントボウウィンドウ



45°ダブルハング ベイウィンドウ

- ① ケースメント ベイ&ボウウィンドウダブルハング ベイウィンドウ
加工済の連結ポストにはめ込むだけで簡単に組立て、取付けられ、その上丈夫です。
外側はビニール、内側は未塗装のパイン材です。ご希望の色をお選びください。
- ② 補助ケーシングはベイ、ボウウィンドウの上部飾りとして取り付けます。
- ③ 厚さ19mmの合板をベイ、ボウウィンドウの上下に取り付け構造上の強度を高めます。

カラー



オプション

ガラス

光触媒機能を備えたハイパフォーマンスLow-E4ガラスが標準仕様です。
型ガラスや強化ガラス等、種類がご選いただけます。

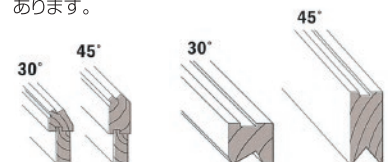
ヘッド/シートボード

天然パインのベニヤ製ヘッド/シートボードは壁厚116mm・133mm・167mm対応に取り揃えております。

30° 45°

延長枠

あらかじめ穴が空けられているパイン製の延長枠は116mm、133mm、167mmの壁厚に適合するサイズがあります。



ケーブルサポートシステムの使用により構造上の強度を更に高めることができます。ユニットの下部に支柱がない場合は特に取り付けることをお勧めします。

出窓(ケースメント)



JIS A4710規格

ベイ ウィンドウ ユニット サイズ 一覧表

30° ベイ ウィンドウ

突出部分	349				
外枠寸法	1778	2384	2384	2991	2991
ラフ開口	1756	2362	2362	2969	2969
951					
1075					
1257					
1380					
1559					
1684					
1864					

※現場組立てになります。
※網戸・格子(木製)はオプションになります。

45° ベイ ウィンドウ

突出部分	487				
外枠寸法	1629	2232	2232	2838	2838
ラフ開口	1591	2197	2197	2804	2804
951					
1075					
1257					
1380					
1559					
1684					
1864					

※現場組立てになります。
※網戸・格子(木製)はオプションになります。

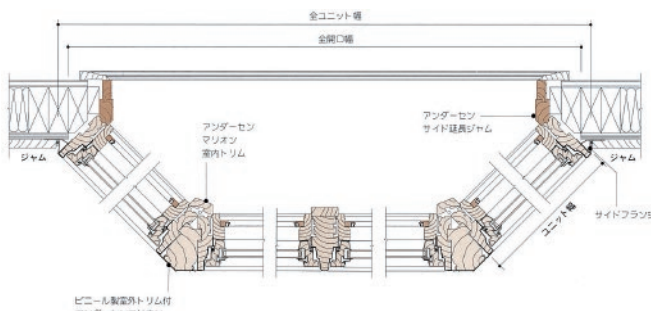
ボウ ウィンドウユニットサイズ一覧表

突出部分	141	249	356	516	670
外枠寸法	1868	2478	3067	3634	4174
ラフ開口	1862	2473	3058	3620	4153
951					
965	C33 BOW	C43 BOW	C53 BOW	C63 BOW	C73 BOW
1075					
1089	C335 BOW	C435 BOW	C535 BOW	C635 BOW	C735 BOW
1257					
1270	C34 BOW	C44 BOW	C54 BOW	C64 BOW	C74 BOW
1380					
1394	C345 BOW	C445 BOW	C545 BOW	C645 BOW	C745 BOW
1559					
1572	C35 BOW	C45 BOW	C55 BOW	C65 BOW	C75 BOW
1684					
1699	C355 BOW	C455 BOW	C555 BOW	C655 BOW	C755 BOW
1864					
1876	C36 BOW	C46 BOW	C56 BOW	C66 BOW	C76 BOW

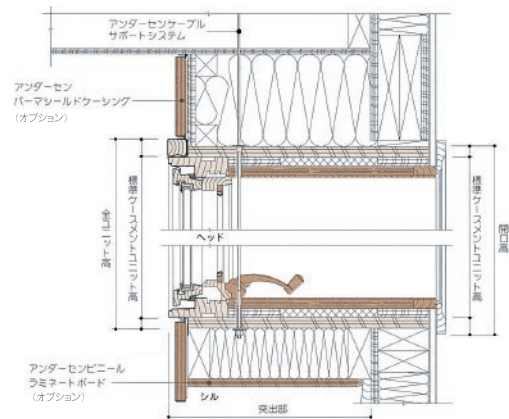
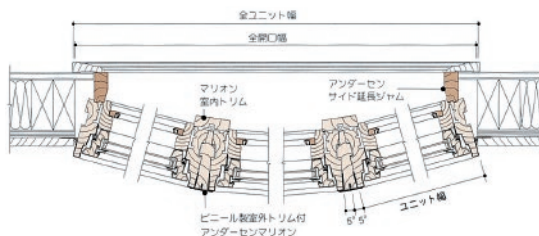
※現場組立てになります。
 ※網戸・格子(木製)はオプションになります。

水平断面図

30・45°ベイウィンドウ



ボウウィンドウ



垂直断面図