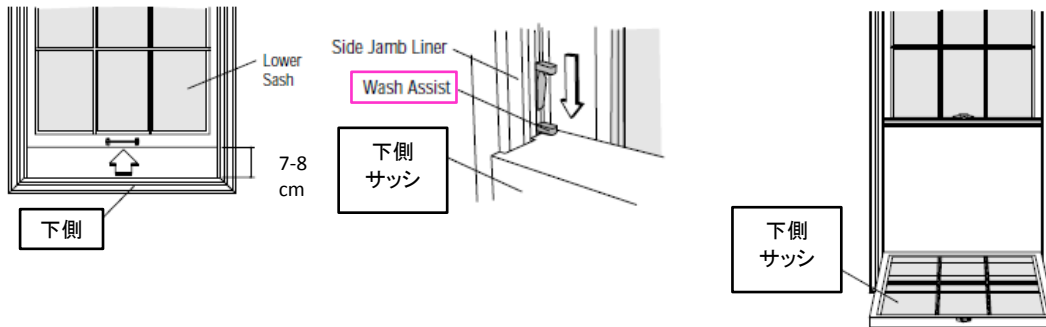


## 《 TWダブルハングウィンドウのサッシ交換方法 》

### 【1】下側サッシを外す

- ① 下側を7-8cm開けた状態で、両サイドの枠とサッシの間にあるパーツ **Wash Assist** を枠に当たるまで深く差し込み、ガラス外側を掃除するときの要領でサッシを手前に倒す。

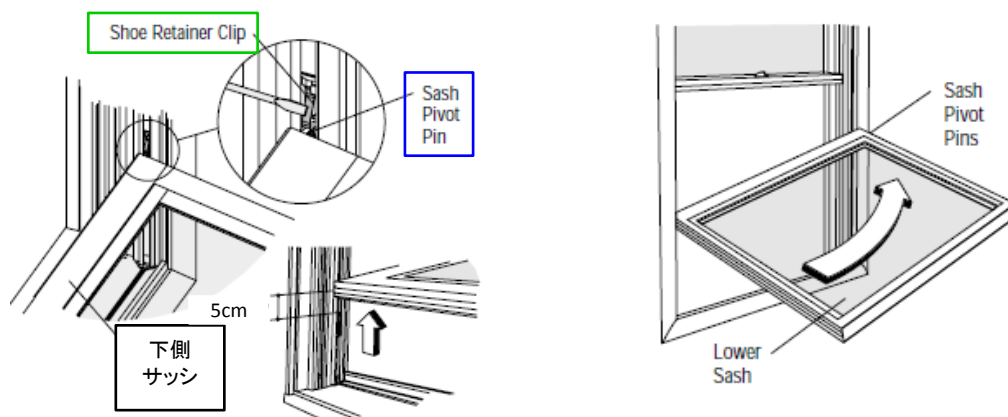


- ② 小さめのマイナスドライバーを用意。  
ドライバーの先端で、図の **Shoe Retainer Clip** を押さえ、サッシを固定している金具 **Sash Pivot Pin** を外す。

外れた側の角を固定金具から5cmほど持ち上げたまま、もう片方の金具も同様に外す。

**※金具を外す際は、サッシを誤って落とさないよう十分ご注意ください※**

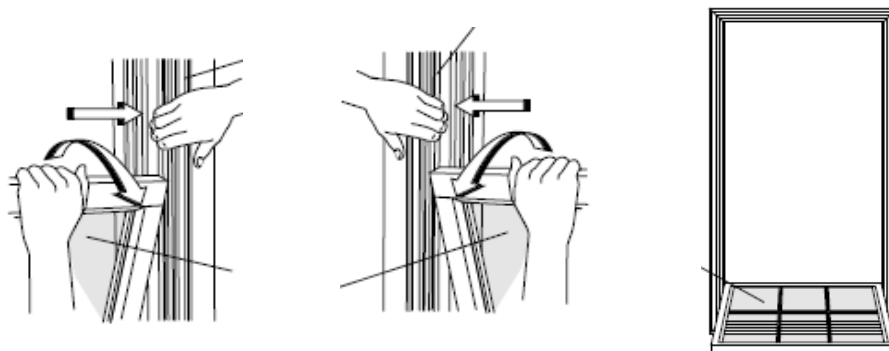
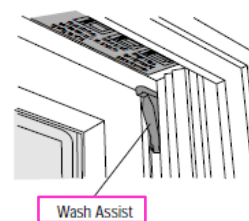
両サイドとも外したら、やや回転させながらサッシを取り出す。



## 【2】上側サッシを外す

- ① 上側サッシを下から10-15cm程度のところまで下げた状態で【1】①と同様に Wash Assist を枠に当たるまで深く差し込む。

サッシの上部を片方の手で持ち、反対の手でサイドの枠を強く押さえ、そのままサッシを手前に引っ張って外す。  
もう片方も同様に枠から外して、サッシを手前に倒す。



- ② 下側サッシと同様に固定金具を外してサッシを取り出す。

## 【3】サッシを取り付ける

- ① これまでの手順をさかのぼってサッシを取り付ける。